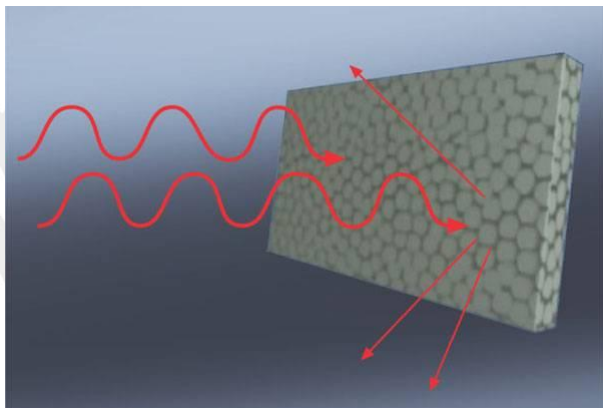


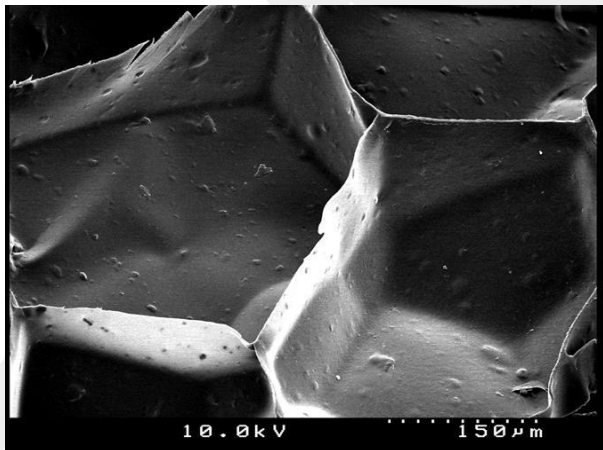
THERMOMIX NEO HŐSZIGETELŐ RENDSZER

A Thermomix NEO hőszigetelő rendszer esetében a döntő különbség az EPS rendszerrel szemben a speciális polisztirol lapok sötét színében rejlik, amely szabad szemmel is felismerhető: grafitot kevernek a polisztirol nyersanyagba, hogy a sugárzás útján távozó hőmennyiséget egy térben kialakuló „tükör” segítségével csökkentsék.



A sugárzással távozó hő visszatartása.

Az infravörös tartományban tükörként viselkedő grafit szemcsék jelentősen javítják a szigetelő-képességet. Ez olyan előnyt jelent, ami ugyan egyszerű, de mégis döntő jelentőségű: azonos szigetelőképeség eléréséhez 20-25%-kal kisebb szigetelőanyag vastagságra van szükség.



Elektromikroszkópos felvétel - jól láthatók a grafitszemcsék.

A grafit alapú hőszigetelőlapok hővezetési tényezője (λ - lambda) 0,032 W/mK, míg a normál polisztirol vagy szálalagoké 0,040 W/mK.

A kisebb anyagvastagság miatt alacsonyabb páraellenállással is számolhatunk.